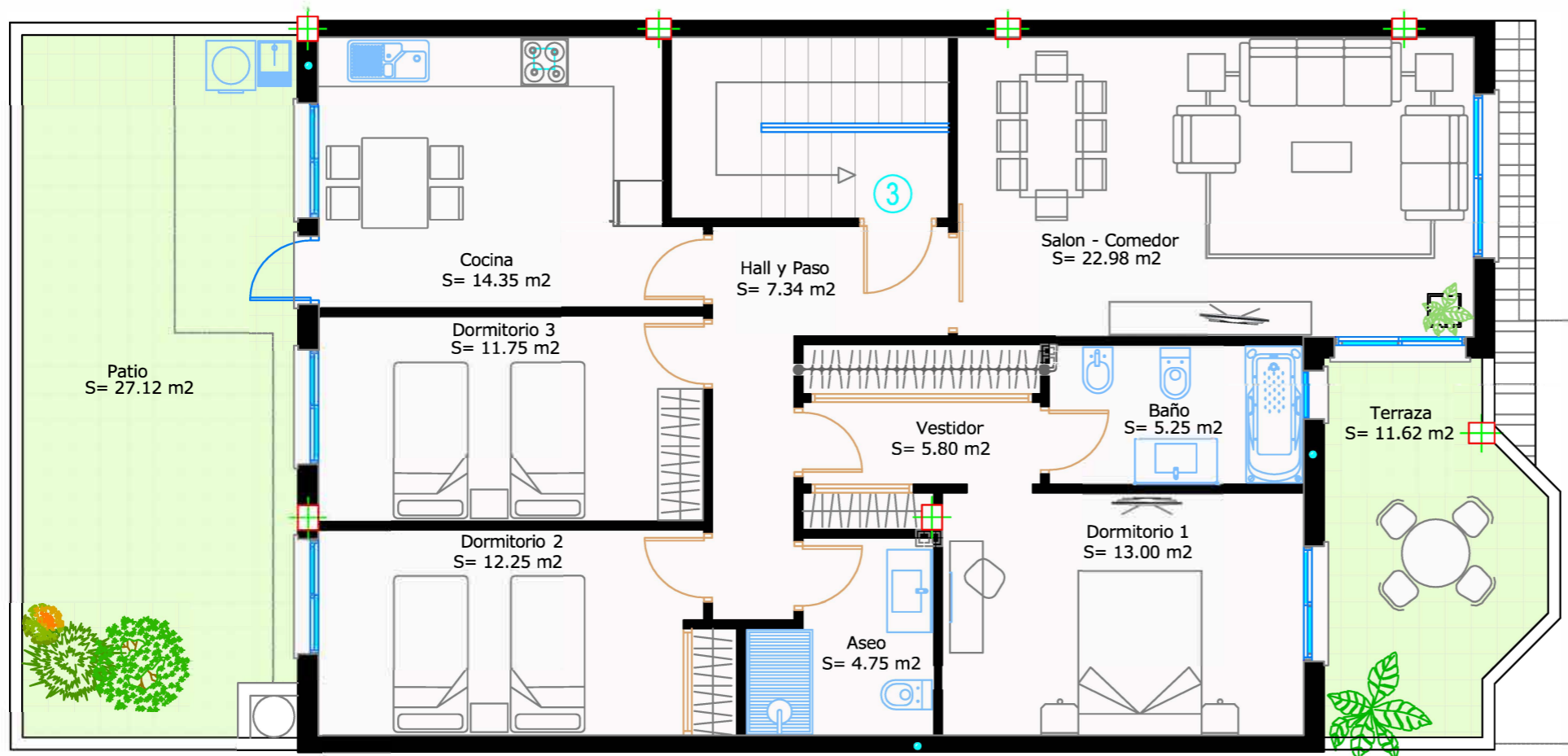


PROMOCION 14 VIVIENDAS SOBRE PILARES "AVDA. JUEZ BALTASAR GARZON" TORRE PACHECO



Avda. Juez Baltasar Garzón

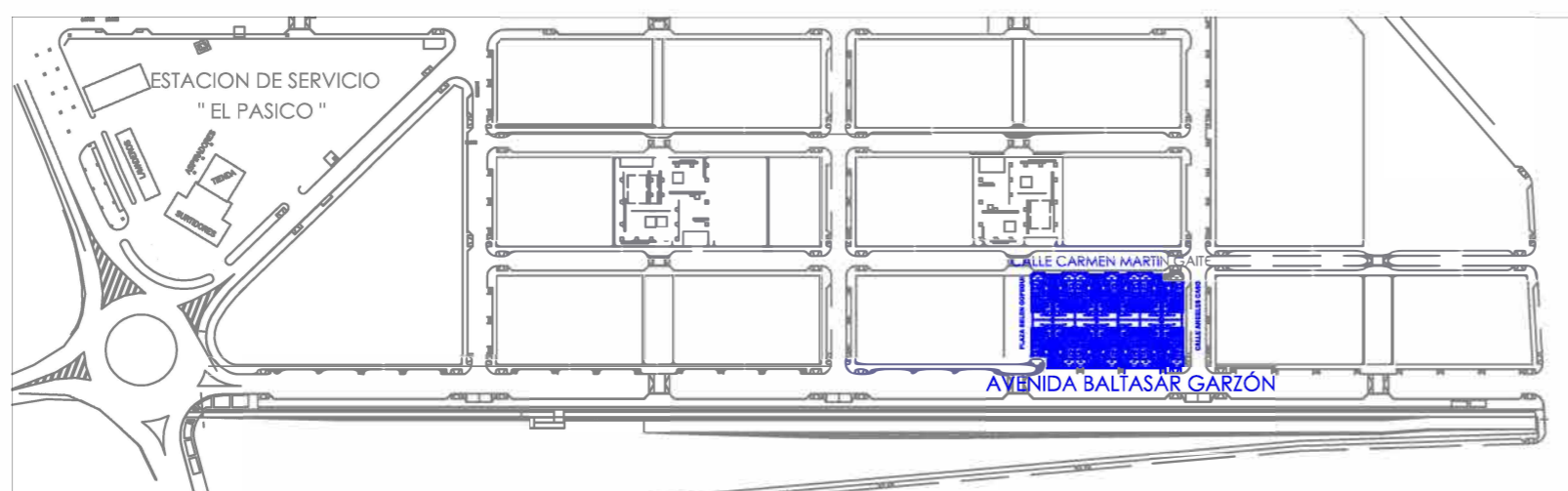
Superficies Útiles

Salón - Comedor	22.98 m ²
Cocina - Estar	14.35 m ²
Dormitorio 1	13.00 m ²
Dormitorio 2	12.25 m ²
Dormitorio 3	11.75 m ²
Baño	5.25 m ²
Aseo	4.75 m ²
Vestidor	5.80 m ²
Hall y paso	7.34 m ²
Zaguán	10.00 m ²
50% Terraza	5.81 m ²
50% Lavadero	2.77 m ²
útil Vivienda =	116.05 m²

Sup. Construida = 128.88 M².

Patio = 27.12 m²

PLANTA DE DISTRIBUCIÓN



SITUACION

PROMOCION EN CONSTRUCCION

POSIBILIDAD DE ELECCION DE REVESTIMIENTOS Y ACABADOS

 **indecasa**